

LA ELECCIÓN  
EN CIRUGÍAS  
CON RIESGO  
DE INFECCIÓN

## Novosyn<sup>®</sup> CHD

SUTURA TRENZADA ABSORBIBLE RECUBIERTA  
DE DIACETATO DE CLORHEXIDINA

# Novosyn<sup>®</sup> CHD

SUTURA TRENZADA ABSORBIBLE RECUBIERTA DE DIACETATO DE CLORHEXIDINA

## CLORHEXIDINA SU ELECCIÓN, SU PROTECCIÓN.

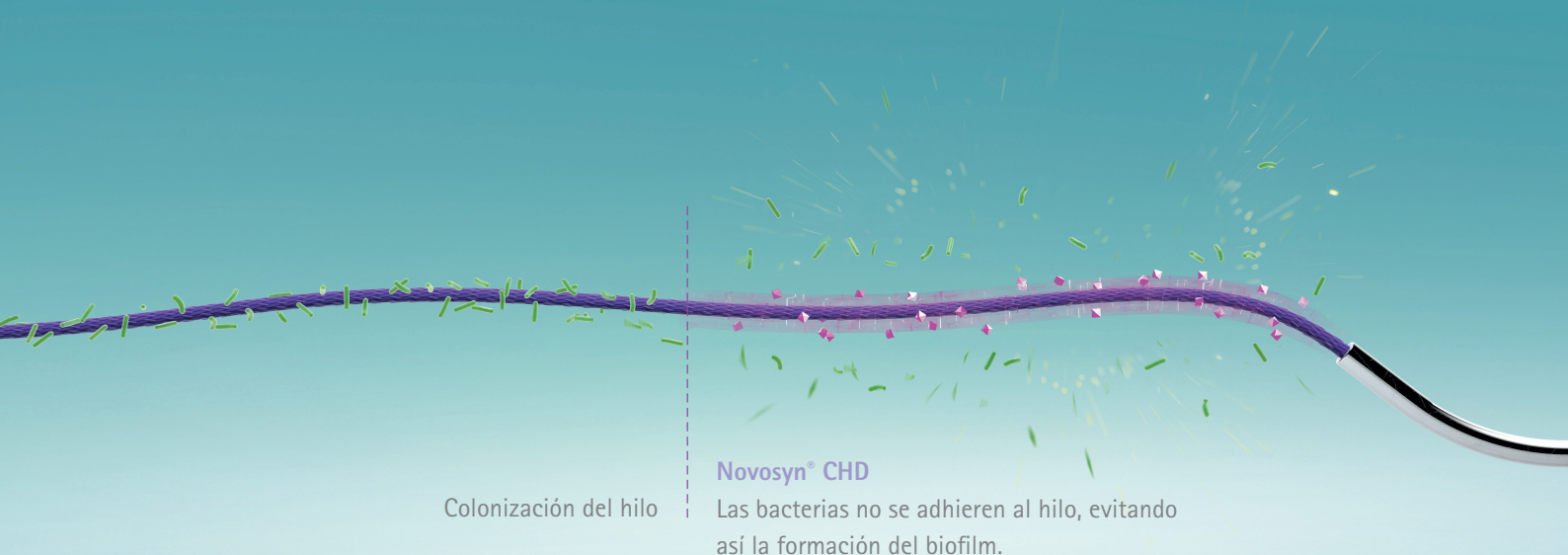


Imagen simulada, no es una ilustración real. Colores y efecto artificiales

## ACERCA DE LAS ISQ

Las infecciones del sitio quirúrgico (ISQ) son aquellas que se producen tras la cirugía en la parte del organismo sometida a la intervención. Las ISQ pueden ser superficiales, cuando afectan sólo a la piel. Pero otras veces son más graves y pueden afectar a tejidos situados bajo la piel, órganos o materiales implantados.

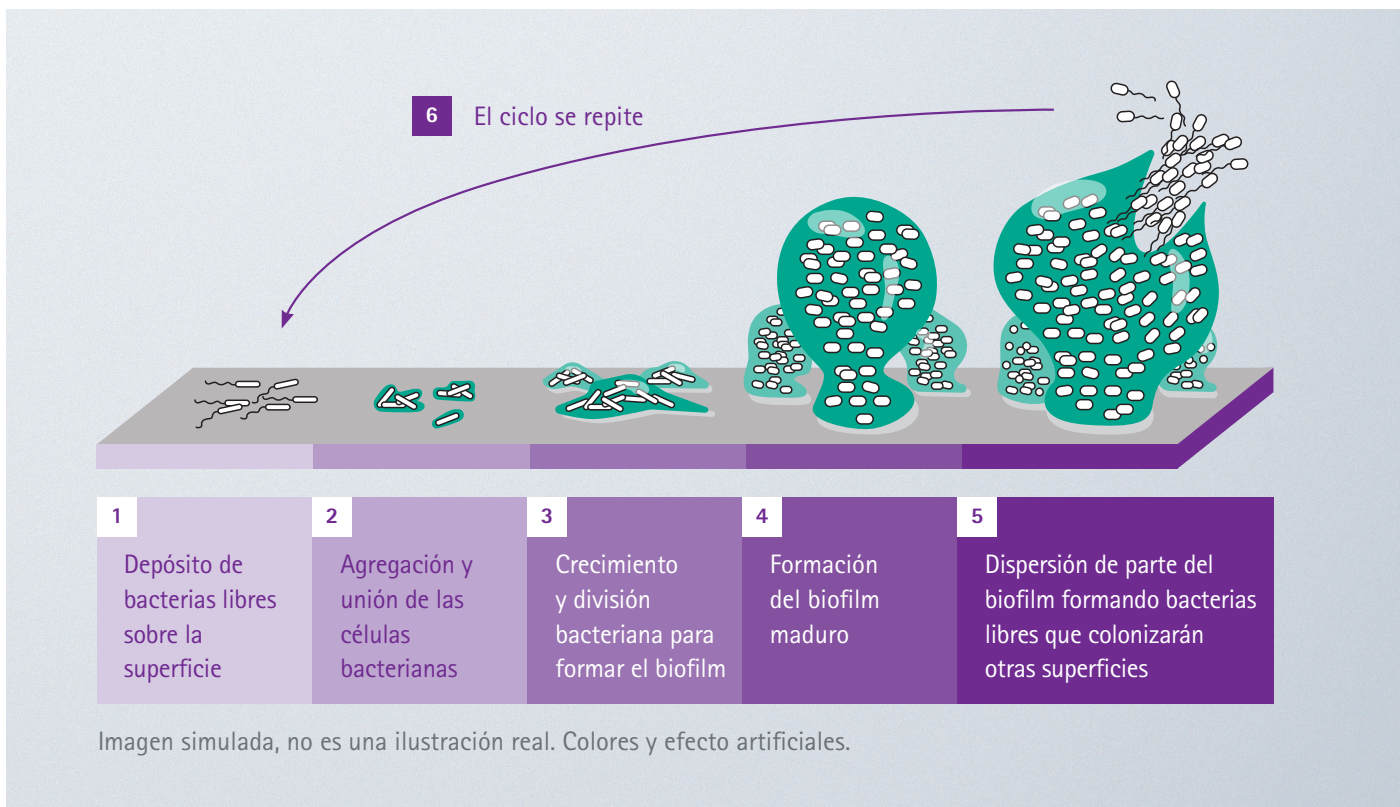
Las suturas pueden ser una fuente de contaminación de la herida quirúrgica debido a la adherencia y colonización bacteriana. En un intento de reducir dicha adherencia y colonización bacteriana de los materiales de sutura, se han desarrollado suturas impregnadas o recubiertas con agentes antimicrobianos.





# Novosyn<sup>®</sup> CHD

SUTURA TRENZADA ABSORBIBLE RECUBIERTA DE DIACETATO DE CLORHEXIDINA



El biofilm juega un importante papel en las infecciones, tanto de los productos implantados como de los tejidos. El biofilm permite a las bacterias sobrevivir frente a las defensas intrínsecas y extrínsecas que inactivarían las bacterias dispersas.

El método ideal para controlar una infección de la herida quirúrgica provocada por un biofilm es el uso racional de la profilaxis antibiótica, la antisepsia cutánea adecuada antes de la cirugía y el uso de procedimientos innovadores de irrigación in situ, junto con la tecnología de sutura antimicrobiana. Una vez formado el biofilm, su eliminación sigue siendo un problema clínico importante.

*La clorhexidina tiene un efecto antibacteriano y previene la formación del biofilm.*

Gracias a su unión con la membrana plasmática de la célula bacteriana, altera y rompe su permeabilidad celular bloqueando el transporte de electrones en el sistema del citocromo.



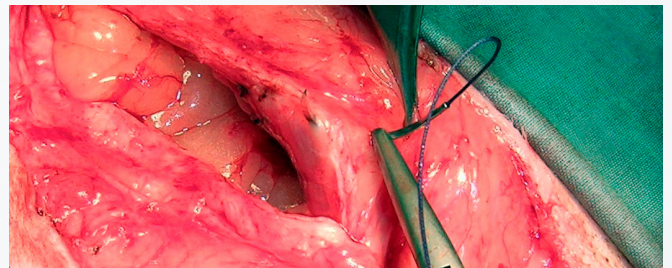
## INDICACIONES

**Novosyn® CHD** está indicada en aplicaciones en las cuales la práctica quirúrgica requiere el uso de materiales de sutura sintéticos, absorbibles y trenzados, además de ser **cirugías con elevado riesgo de infección bacteriana**, como:

### CIERRE DE LA PARED ABDOMINAL, SUBCUTÁNEO Y LIGADURAS



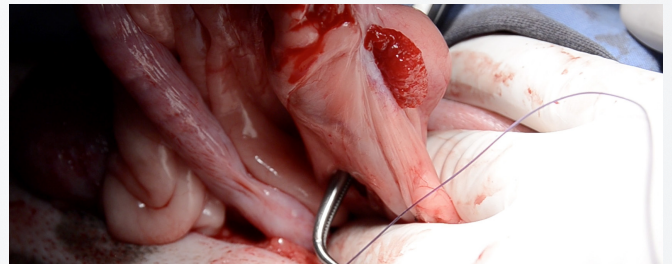
Cierre de la pared abdominal



\*



Sutura de los vasos uterinos



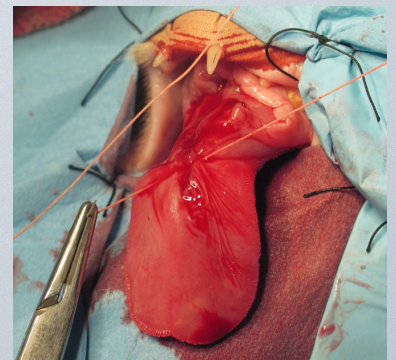
\*



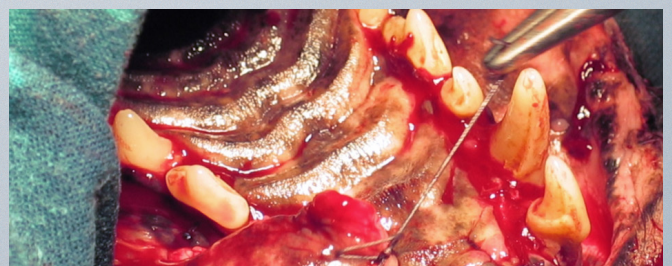
Cirugía dental y maxilofacial



#



#



#

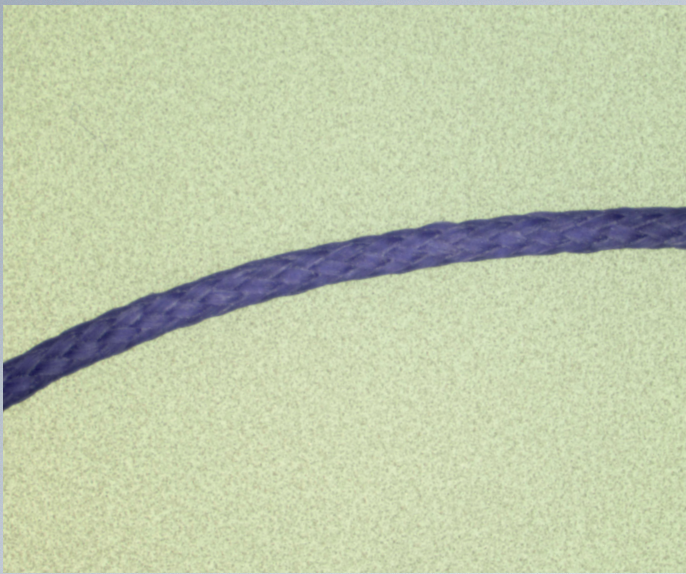
Imágenes extraídas del libro "Bases prácticas en el quirófano. Cirugía en la clínica de pequeños animales" de la editorial Grupo Asis y cedidas por cortesía del Dr. José Rodríguez\* (Profesor Titular en el área de medicina y cirugía de la Universidad de Zaragoza) y del Dr. Félix García# (Catedrático de Cirugía Animal de la UAB).



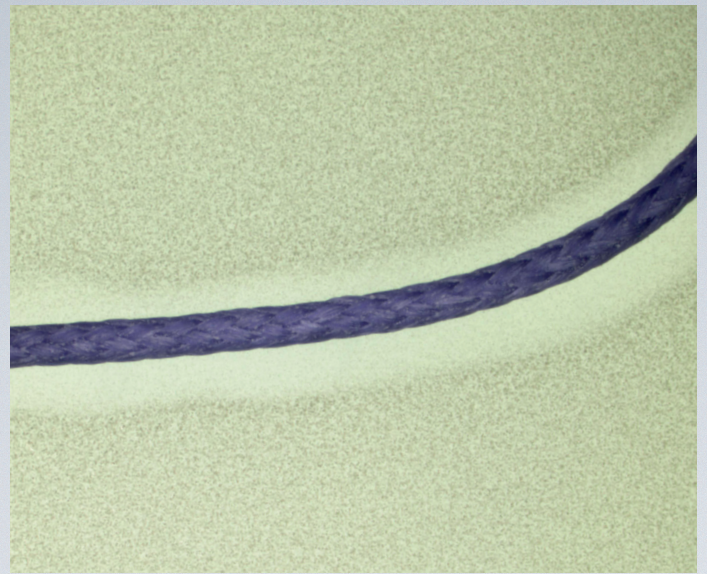
# Novosyn<sup>®</sup> CHD

SUTURA TRENZADA ABSORBIBLE RECUBIERTA DE DIACETATO DE CLORHEXIDINA

## ZONA DE INHIBICIÓN



Novosyn<sup>®</sup> (USP 2/0)



Novosyn<sup>®</sup> CHD (USP 2/0)

*Prevenir complicaciones es mejor que curarlas.*

Novosyn<sup>®</sup> CHD crea una zona de inhibición frente a los patógenos más frecuentes que causan las ISQ, como *Staphylococcus aureus*, *Staphylococcus aureus* resistente a la meticilina (SARM), *Staphylococcus epidermidis* y *Staphylococcus epidermidis* resistente a la meticilina (SERM).

Novosyn<sup>®</sup> CHD ayuda a prevenir la contaminación microbiana del hilo implantado.

CARACTERÍSTICAS DEL PRODUCTO	Novosyn®	Novosyn® CHD
Estructura	Multifilar trenzada y recubierta	Multifilar trenzada y recubierta
Material	Poliglactina 910	Poliglactina 910
Recubrimiento	Poliglactina 370 + estearato de calcio	Poliglactina 370 + estearato de calcio + diacetato de clorhexidina
Calibres disponibles	8/0 a 2	5/0 a 2
Color	Incoloro y violeta	Incoloro y violeta
Indicaciones	Aproximación y/o ligadura de tejidos blandos, sobre todo en el tracto digestivo, en ginecología y en urología; también indicado en oftalmología y en microcirugía	Aproximación y/o ligadura de tejidos blandos, sobre todo en cirugías con elevado riesgo de infección bacteriana, como el cierre de la pared abdominal, subcutáneo y ligaduras en gastrointestinal, colorrectal, ginecología y urología; también en dental y maxilofacial.
Contraindicaciones	Cuando se necesita un soporte prolongado del cierre de la herida por parte del material de sutura	Tejidos oftálmicos, cardiovasculares y neurológicos y pacientes con reacciones alérgicas conocidas al diacetato de clorhexidina. Su uso no está recomendado en cachorros.
Proceso de esterilización	Óxido de etileno	Óxido de etileno
% Resistencia a la tracción en el nudo	Después de 1 día: 100 % Después de 14 días: 75 % Después de 21 días: 40-50 % Después de 28 días: 25 %	Después de 1 día: 100 % Después de 14 días: 75 % Después de 21 días: 40-50 % Después de 28 días: 25 %
Efecto antibacteriano	No	El efecto antibacteriano del diacetato de clorhexidina es el resultado de la unión de esta molécula catiónica a las paredes celulares bacterianas cargadas negativamente
Absorción	56-70 días	56-70 días

Novosyn® CHD tiene las mismas propiedades físicas que Novosyn®, pero con protección antibacteriana añadida.





# Novosyn® CHD

## REFERENCIAS

Novosyn® CHD Violet		USP (métrico)					
Agujas	Longitud cm	4/0 1,5	3/0 2	2/0 3	0 3,5	1 4	2 5
▼ Aguja 1/2 círculo punta triangular invertida							
HS 26	70		C1068241				
HS 26	70			C1068242			
HS 26s	70			C1068290			
HS 26s	70				C1068291		
HS 37s	70			C1068294			
HS 37s	70				C1068296		
HS 37s	90				B1068582		
HS 37s	70					C1068297	
HS 37s	70						C1068298
▼ Aguja 3/8 círculo punta triangular invertida							
DS 19	70	C1068420					
⊙ Aguja 1/2 círculo cuerpo redondo micropunta cortante							
HRC 17	70	C1068313					
HRC 22	70		C1068326				
HRC 26	70		C1068335				
HRC 26	70			C1068336			
HRC 26	70				C1068343		
HRC 26s	70			C1068441			
HRC 37	90			C1068140			
HRC 37	70				C1068362		
HRC 37s	70			C1068842			
HRC 37s	90			C1068017			
HRC 37s	70				C1068843		
HRC 37s	90				B1068895		
HRC 37s	70					C1068844	
● Aguja 1/2 círculo cuerpo redondo							
HR 26	70		C1068041				
HR 26	70			C1068042			
HR 26	70				C1068043		



Letra del artículo | C = Caja de 36 unidades | B = Caja de 24 unidades

B. Braun VetCare, S.A. | Ctra. de Terrassa, 121 | 08191 Rubí (Barcelona)  
 Servicio Atención Clientes | Tel. 902 47 47 01 | Fax 902 48 48 01  
[atencioncliente.vetcare@bbraun.com](mailto:atencioncliente.vetcare@bbraun.com) | [www.bbraun-vetcare.es](http://www.bbraun-vetcare.es)

