



LA
RÁPIDA



Monosyn[®] Quick

Sutura monofilamento sintética
absorbible a corto plazo a base de poligliconato



MONOFILAMENTO
CON RÁPIDA ABSORCIÓN



B | BRAUN
SHARING EXPERTISE

Monosyn® Quick

Sutura monofilamento sintética absorbible a corto plazo a base de poligliconato

EL REFERENTE EN CIRUGÍA DE TEJIDOS BLANDOS CON RÁPIDA ABSORCIÓN

- ✓ Rápido perfil de absorción para un resultado perfecto.
- ✓ Penetración atraumática en el tejido.
- ✓ Ausencia de capilaridad para reducir el riesgo de infecciones.
- ✓ Buena capacidad de elongación.
- ✓ Excelente seguridad en el nudo.



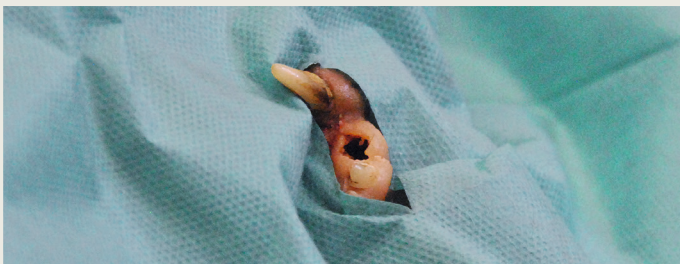
Descripción Monosyn® Quick	
Estructura	Monofilamento Sin recubrir
Composición química	Poligliconato <ul style="list-style-type: none"> ■ Trimetilglicólido: 72 % ■ Carbonato de trimetileno: 14 % ■ ε - Caprolactona: 14 %
Color	Sin teñir
Vida media tensil	6-7 días - 50 % 14-21 días - 0 %
Absorción de la masa	56 días
Indicaciones	<ul style="list-style-type: none"> ■ Piel ■ Mucosa ■ Sutura subcutáneo e intradérmica ■ Tracto gastrointestinal ■ Tracto urogenital <ul style="list-style-type: none"> ■ Ligaduras ■ Castración ■ Músculos ■ Cirugía dental
Contraindicaciones	Indicaciones que requieran un soporte permanente superior a 7 días. No está indicado ni en cardiovascular ni en neurocirugía.
Técnica de anudado recomendada	2 = 1 = 1 = 1 1 = 1 = 1 = 1
Calibres	USP 1 – USP 6/0

Uso de Monosyn® Quick en cirugía dental

El cierre de heridas en odontología veterinaria y cirugía oral es un tema cuya importancia ha ido aumentando en los últimos años, debido a que los clientes están reconociendo cada vez más la trascendencia de la salud dental de sus mascotas. Esta creciente concienciación y el gran número de mascotas con predisposiciones genéticas (como las razas braquicéfalas) son los motivos por los que las intervenciones quirúrgicas en la cavidad oral son cada vez más frecuentes en perros y gatos.

Para practicar la cirugía oral, el paciente anestesiado e intubado debe estar tumbado de lado (decúbito lateral). Además de la anestesia general (por inyección e inhalación), recomendamos la anestesia regional de la cabeza. Con el bloqueo de los nervios periféricos se puede conseguir una eliminación selectiva del dolor (ver también: Bloqueo del nervio periférico: <https://bit.ly/bloqueoNperiferico>). Para la extracción de dientes que todavía están sujetos en el alveolo, en primer lugar, se prepara un colgajo gingival sobre el diente o dientes afectados. Con un acceso quirúrgico lateral, la encía se corta de forma trapezoidal con un bisturí y se separa con cuidado del periostio. Una vez abierto el colgajo gingival, se puede fresar el hueso, de modo que se liberan las raíces del diente afectado y se puede extraer el diente completo sin gran esfuerzo. Hay que tener cuidado de no dejar restos de raíces en el alvéolo.

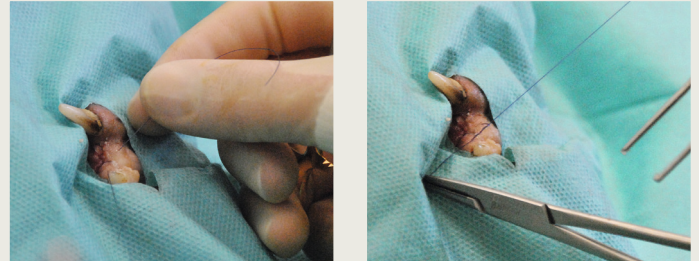
La extracción de dientes sueltos (piezas que se mueven) suele poder realizarse sin necesidad de preparar un colgajo. Asegúrese de que también se extraen completamente las raíces utilizando este método.



1: Aspecto tras la extracción del diente

Después de limpiar la herida, se cierra el alvéolo suturando el colgajo gingival. Se pueden emplear puntos sueltos simples o puntos sueltos en X.

Debe realizarse una aposición anatómica de los bordes gingivales sin provocar una tensión excesiva, de modo que se garantice una buena vascularización de la herida. Los extremos del hilo de sutura se suelen dejar en la boca. No suele ser necesario retirar los puntos de sutura.



2: Comienzo de la sutura de la mucosa gingival



3: Sutura de la mucosa gingival completada

La encía es un tejido que se caracteriza por su rápida cicatrización, por lo que en ella debe utilizarse un material de sutura que genere una reacción breve y se absorba rápidamente.

Monosyn® Quick es un material de sutura monofilamento absorbible a corto plazo que pierde el 50% de su resistencia a la tracción después de 6-7 días. Está diseñado para su uso en la aproximación de tejidos blandos, cuando se requiere un soporte de la herida de corta duración (por ejemplo, 7 días) y cuando es beneficiosa una absorción rápida de la sutura.

Los campos de aplicación son la cavidad oral, la cirugía pediátrica, la ginecología y la urología.

Una ventaja adicional de Monosyn® Quick es su superficie lisa y suave que se desliza fácilmente a través de la mucosa sin dañarla. Como ocurre con todos los materiales de sutura monofilamento, Monosyn® Quick no presenta capilaridad y, por tanto, no contribuye a la propagación de infecciones.

FUENTES:

Experiencia propia Dr. A. Wagner y Dra. Laura Rohwedder.

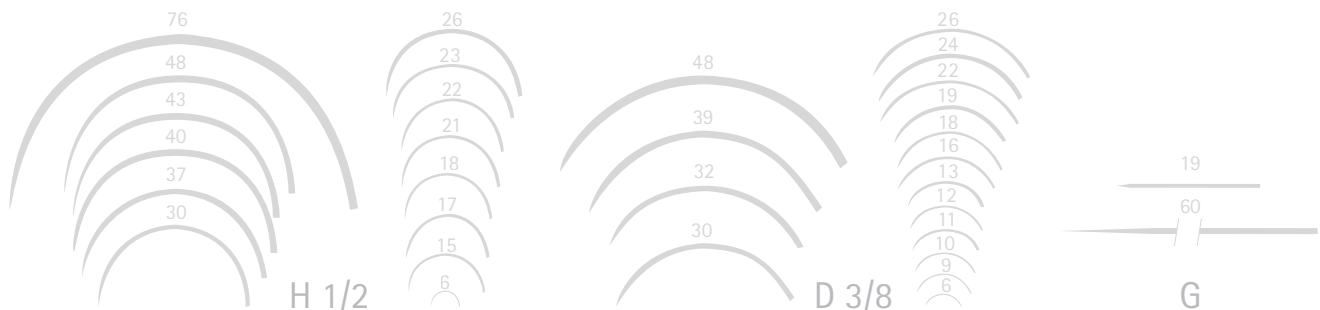
Monosyn® Quick

Sutura monofilamento sintética absorbible a corto plazo a base de poligliconato

Visualiza el vídeo del uso de **Monosyn® Quick** en la sutura de la mucosa dental.



Monosyn® Quick		USP métrico					
Agujas	Longitud cm	5/0 1	4/0 1,5	3/0 2	2/0 3	0 3,5	1 4
▼ Aguja 3/8 círculo triangular invertida							
DS19	70		C0025007				
DS24	70				C0025013		
▼ Aguja 3/8 círculo triangular invertida micropunta triangular							
DSMP13	45	C0025024 G0025024					
DSMP19	70		C0025036	C0025037 G0025037			
● Aguja 1/2 círculo cuerpo redondo							
HR17	70	G0025051	C0025052 G0025052				
HR22	70		G0025245	C0025246 G0025246			
HR26	70			C0025058	C0025059		
HR30	70				G0025294	G0025295	
HR37S	90				C0025071		
HR48	90						C0025088
⊕ Aguja 1/2 círculo cuerpo redondo punta trocar							
DRT18	70		C0025313				



Letra del artículo | C = Caja de 36 unidades | B = Caja de 24 unidades | G = Caja de 12 unidades

B. Braun VetCare, S.A.U. | Ctra. de Terrassa, 121 | 08191 Rubí (Barcelona)
 Servicio Atención Clientes | Teléfono 935 65 61 65 | Fax 935 86 22 04
 atencioncliente.vetcare@bbraun.com | www.bbraun-vetcare.es



MVET0602CAB
09/23