

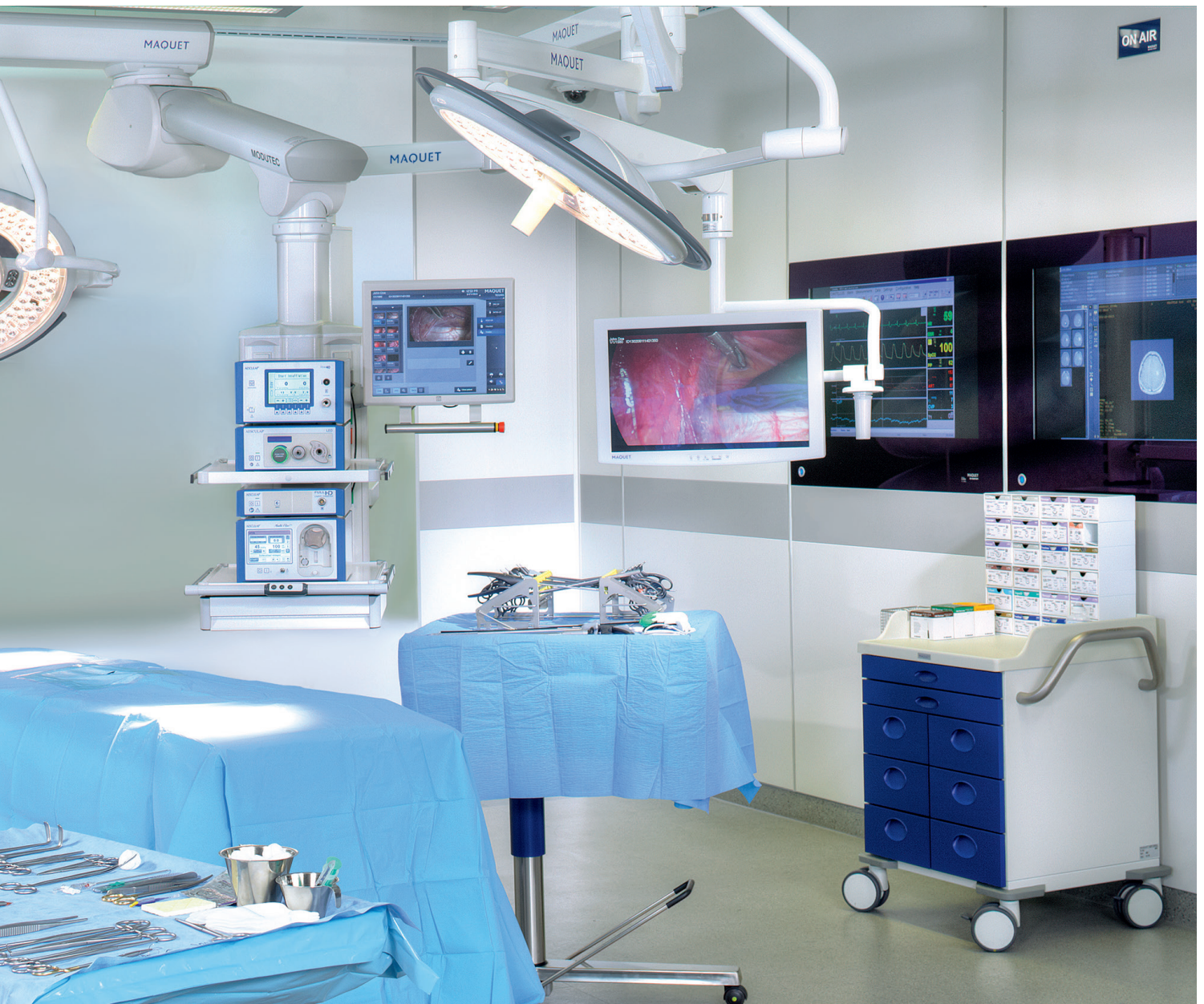
Iluminación clínica

Lámparas de exploración y quirófano para la clínica veterinaria



Diseño y
eficacia

B | BRAUN
SHARING EXPERTISE



- Las lámparas fabricadas por Maquet satisfacen las más exigentes demandas planteadas en los entornos clínicos modernos: seguridad, eficacia y ahorro
- gracias a unos profundos conocimientos técnicos en iluminación quirúrgica, las lámparas de Maquet definen los estándares más elevados de calidad e innovación en beneficio de los pacientes y del personal sanitario
- las gamas Lucea y Volista ofrecen una luz que proporciona autonomía, libertad y fiabilidad con poco impacto ambiental.

Equipamiento B. Braun VetCare

B. Braun una referencia en equipamiento veterinario

Durante 175 años B. Braun ha sido sinónimo de productos sanitarios de alta calidad y de soluciones innovadoras para el ámbito clínico.

Desde hace más de 15 años, B. Braun ha estado presente en el mercado veterinario con la misión de mejorar la salud y el bienestar animal ofreciendo productos y servicios diferenciales a veterinarios y otros profesionales del sector.

En consonancia con la filosofía del grupo B. Braun "sharing expertise", la línea de equipamiento se creó con el objetivo de proporcionar instrumentos adecuados a la práctica veterinaria, ofreciendo al veterinario la formación necesaria para conseguir el máximo desarrollo profesional.

Alianzas estratégicas

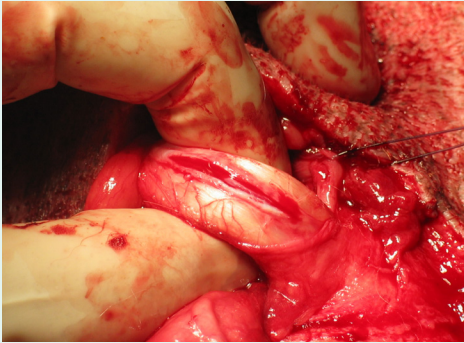
B. Braun VetCare, en su objetivo de proporcionar las mejores soluciones para la clínica veterinaria, busca alianzas estratégicas para completar su amplio catálogo con empresas líderes en sus sectores. La asociación entre Maquet y B. Braun VetCare nos permite combinar las fortalezas de ambas compañías, trabajando juntas para proporcionar soluciones en iluminación clínica para los centros veterinarios.

El mejor *partner* para iluminación clínica

La tecnología ofrecida por B. Braun VetCare encuentra un complemento ideal en los sistemas de iluminación clínica que fabrica Maquet. Gracias a su dilatada experiencia en el diseño y fabricación de iluminación quirúrgica y al diálogo constante entre B. Braun VetCare y el profesional veterinario, se ofrece una opción adecuada al sector.



Gamas Lucea y Volista



Visualiza la realidad

Como experto en óptica, Maquet ha seleccionado un LED con eficacia de iluminación y fiabilidad equilibrados:

- elimina las sombras proyectadas y evita las sombras coloreadas
- colimador HECOL que concentra la luz y ofrece un campo lumínico uniforme
- buena diferenciación de los colores gracias a un fiel rendimiento cromático (IRC 95)
- temperatura de color similar a la luz solar diurna.



Ahorro y comodidad

- Sin cambios de bombillas y libres de mantenimiento con vidas útiles de 35.000 a más de 50.000 horas según modelos
- más luz con menos potencia y menos consumo gracias al colimador HECOL
- solución versátil para cualquier entorno veterinario
- luz fría que no da calor ni reseca los tejidos
- cúpula cerrada con superficie lisa para una higiene perfecta
- instalación por parte de profesionales cualificados.



Adaptabilidad

Múltiples configuraciones para satisfacer las necesidades más exigentes

- de 10.000 a 160.000 luxes
- versiones de riel, mesa, móvil, pared o techo según modelo
- el brazo articulado Ergodisc (Lucea 40, 50 y 100) garantiza una perfecta estabilidad de la cúpula durante los procedimientos
- condiciones de trabajo mejoradas gracias al gran volumen de luz que permite al personal quirúrgico trabajar sin mover la cúpula
- la cúpula en forma de flecha ocupa menos que una circular resultando en una mayor comodidad.



Respeto al medio ambiente, minimizando el impacto ambiental

- Productos compuestos por un 80% de material reciclable
- elegante superficie curvada y lisa que minimiza el uso de detergentes y otros productos de limpieza y desinfección
- envase optimizado, compacto y ecológico para reducir residuos
- bajo consumo de energía gracias a la optimización de los LED.

Lucea 10 y Lucea 40

Iluminación de calidad asequible

Versatilidad

Con un rango de luminosidad que va desde los 10.000 a los 50.000 lux, según modelo, y la posibilidad de ir montadas en el techo, en la pared, con pie rodable o raíl, estas lámparas ofrecen una iluminación óptima en la mayoría de situaciones. Adecuadas para procedimientos exploratorios, curas, vendajes y pequeñas cirugías.

Diseño y eficacia

Tanto Lucea 10 como Lucea 40 tienen un diseño compacto y un control muy versátil para posicionar la cúpula, que además les proporciona una sencilla movilidad y perfecta estabilidad.

Tienen una larga vida útil gracias a que sus LED tienen una duración superior a las 35.000 horas.



Calidad

Gracias a su luz blanca ofrecen una excelente representación de los colores. La disposición y cantidad de LED consiguen atenuación de sombras indeseables sin perder detalle de los tejidos observados.

Características	Lucea 10	Lucea 40
Tamaño de la cúpula (mm)	223 x 175	337 x 214
Peso de la cúpula (kg)	0,8	1,850
Iluminación a 50 cm (lx)	> 50.000	N/A
Iluminación a 1 metro (lx)	> 10.000	> 40.000
Diámetro del campo (cm)	a 50 cm < 13	a 1 m < 24
Temperatura del color (K)		4.500
Índice del rendimiento cromático (Ra)		95
Potencia nominal (VA)	22	55
Consumo de energía en la cúpula (Vatios)	9	20
Voltaje nominal (VCC)	40	45

Lucea 50 y Lucea 100 Sistemas de iluminación avanzados

Tecnología avanzada

Proporcionan una iluminación de alta calidad gracias al Programa de estabilización de flujo patentado que proporciona iluminación constante durante todo el procedimiento. Además, la intensidad de luz es regulable incluso a través de un mando a distancia opcional para no alterar la posición de la cúpula. Las Lucea 100 están precableadas para transmitir señales de vídeo.

Tecnología LED para todos los quirófanos. Un diseño innovador y funcional junto a la disponibilidad de versiones móviles con o sin baterías, ancladas a la pared o al techo. Disponen de mango esterilizable.



Comodidad

Menor fatiga gracias a la ausencia de punto luminoso agresivo debido a la tecnología de haz solapante que, además, elimina sombras no deseadas. No es necesario enfocar debido a la gran profundidad del volumen de luz, necesitando menos manipulaciones. Gran estabilidad de la cúpula sin deriva gracias al sistema de equilibrado Ergodisc.

Características	Lucea 50	Lucea 100
Iluminación a 1 m (lx)	> 60.000	>120.000
Diámetro del campo (cm)		23
D50/D10		> 0,55
Profundidad de iluminación (cm)	170	106
Temperatura del color (K)		4.300
Índice del rendimiento cromático (Ra)		95
Energía radiante (mW/m2) (lx)		3,9
	Cámara	
Sensor	CCD/1/4 de pulgada	
Lente (capacidad del zoom)	Zoom motorizado x 10	
Definición	768 x 576	
Rotación de imagen	2 posiciones	
Ubicación de la cámara	Dentro del foco	
Salida vídeo	Compuesta	

Volista

La lámpara de quirófano que se adapta a la cirugía

Iluminación de gama alta

La gama Volista ofrece temperatura de color variable mediante sistema de filtros fríos, evitando las sombras coloreadas que dan los LED de colores empleados en otros sistemas.

Altas prestaciones

Además de contar con el Programa de estabilización de flujo, tiene una función Boost para llegar a ofrecer hasta 160.000 lx. Puede incorporar el sistema AIM, el cual permite moverse libremente porque compensa la pérdida de iluminación provocada por la cabeza del cirujano subiendo la intensidad de los LED no ocultos.



Existe una opción para proteger los ojos del cirujano, el sistema LMD (Luminance Management Device), que controla el nivel de iluminación que recibe el ojo. Este sistema regula el nivel de iluminación compensando los cambios que se producen en función de los tejidos que se estén observando.

Seguridad para el paciente

Otras características hacen de la gama Volista una solución perfecta: su forma, que favorece el paso del flujo laminar; las pinturas empleadas, que han sido validadas para evitar la proliferación microbiana; los filtros que, además de modificar la temperatura de color, evitan la desecación de los tejidos.

Características	Volista 600	Volista 400
Iluminación (lx)	130.000	120.000
Función Boost (lx)	160.000	NA
Diámetro del campo (cm)		20 - 25
Profundidad de volumen de luz L1+L2 al 20% (cm)		110
Profundidad de volumen de luz L1+L2 al 60% (cm)		50
Temperatura de color (K)		3.900
Temperatura de color regulable (K)		3.900 - 4.500 - 5.100
Índice de reproducción cromática (IRC) (RA)		95
Iluminación energética (W/m2)		< 500
Precableado HD		Si
Modo AIM (Automatic Illumination Management)		Opcional
Modo LDM (Luminance Management Device)		Opcional
Vida útil (h)		> 60.000
Potencia consumida de la cúpula (W)	90	60

