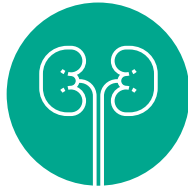


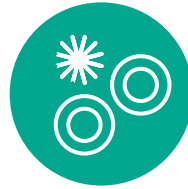
# SHOCK DISTRIBUTIVO

## Mala distribución de la volemia



### ▶ Fracaso del mecanismo neuroendocrino

- ▶ Insuficiencia renal relativa
- ▶ Desequilibrio en la liberación de catecolaminas



### ▶ Liberación de mediadores de la inflamación

- ▶ Sepsis
- ▶ Endotoxemia
- ▶ Anafilaxis



### ▶ Obstrucción física al flujo sanguíneo

- ▶ Dilatación-vólvulo gástrico
- ▶ Tromboembolismo

## SHOCK SÉPTICO

Fallo circulatorio agudo e hipotensión refractaria a fluidos, asociado a infección bacteriana

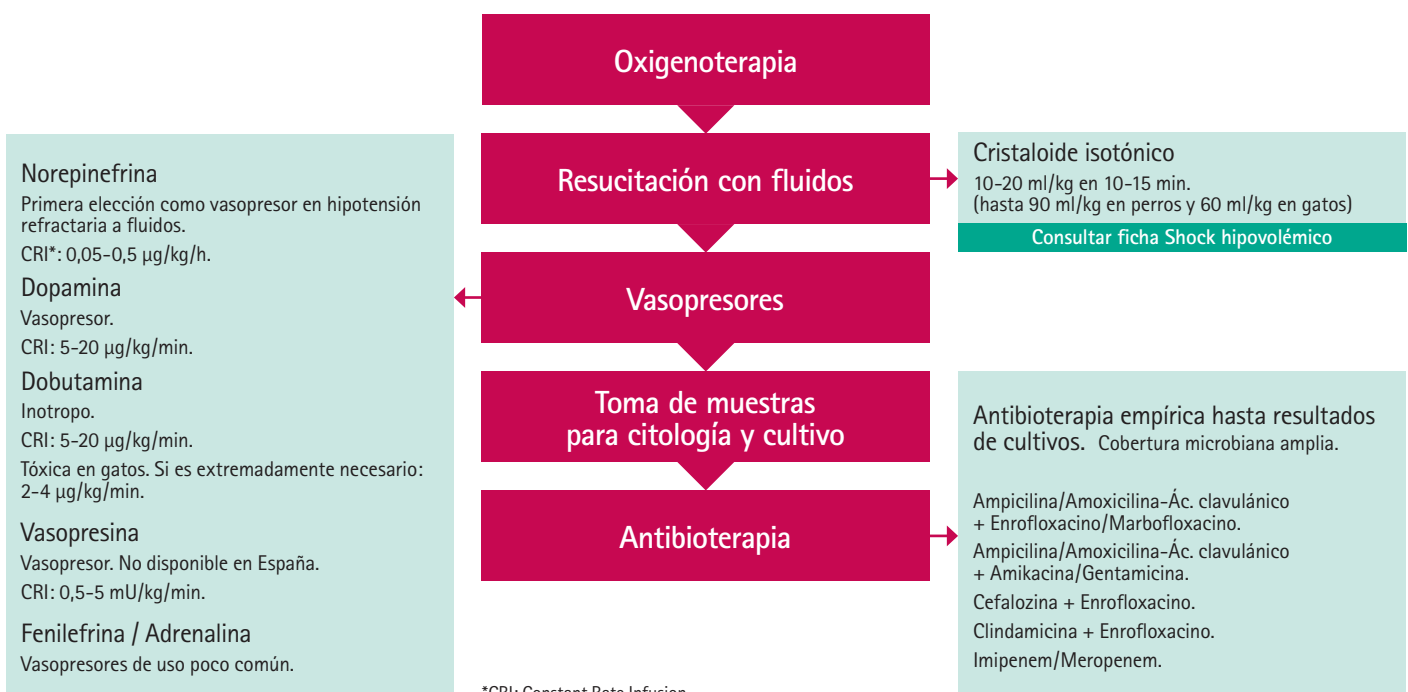
### Shock hiperdinámico (compensado)

- ▶ Taquicardia
- ▶ Fiebre
- ▶ Congestión de mucosas
- ▶ Tiempo de relleno capilar (TRC) acortado
- ▶ Pulso fuerte

### Shock hipodinámico (descompensado)

- ▶ Taquicardia
- ▶ Hipotermia
- ▶ Palidez de mucosas
- ▶ Pulso débil
- ▶ Estado mental obnubilado

## Manejo y monitorización

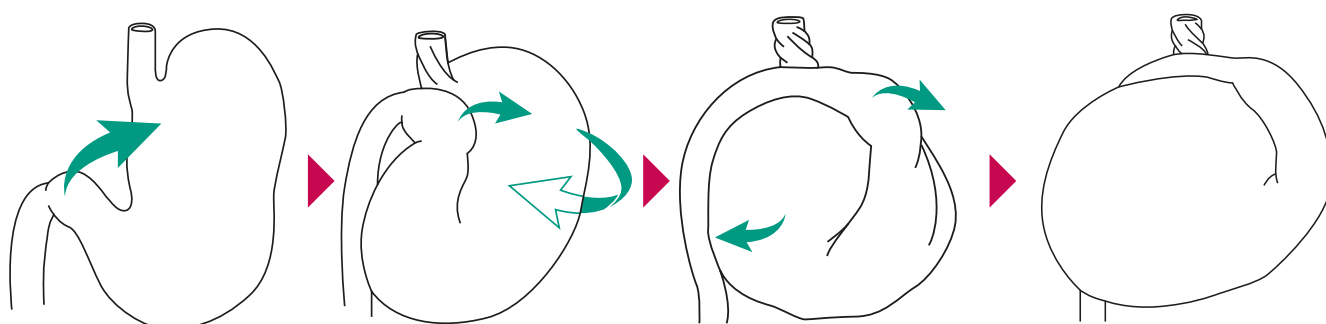


\*CRI: Constant Rate Infusion

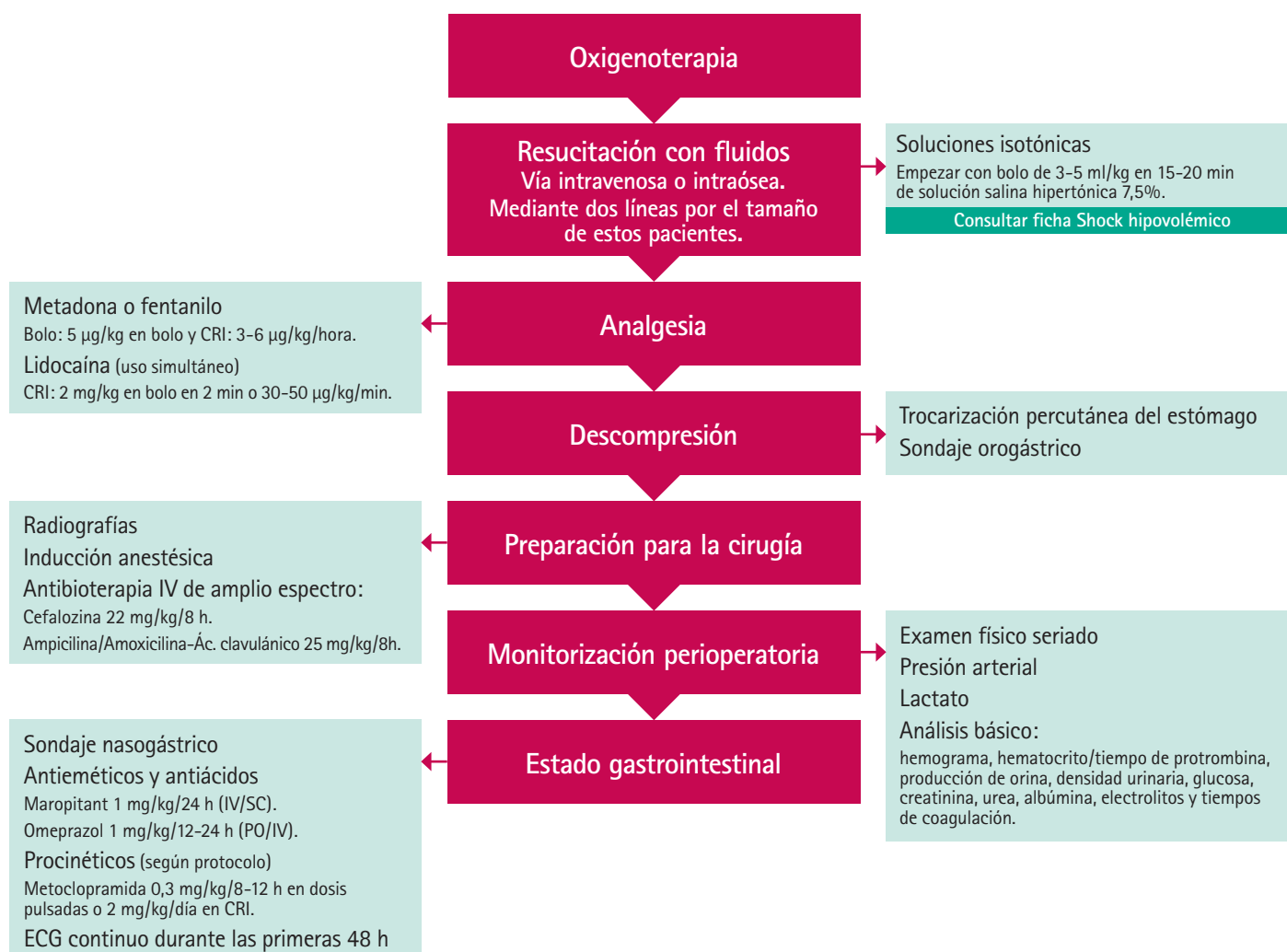
# SHOCK POR GDV-VÓLVULO GÁSTRICO

- Fermentación bacteriana ▶ CO<sub>2</sub> e hidrógeno ▶ Acumulación en estómago y dilatación ▶
- ▶ Síntomas (distensión, inquietud, salivación, vómito) ▶ Presión de la vena cava caudal ▶ Reflujo venoso ▶
- ▶ Reducción del gasto cardiaco ▶ Mala distribución del flujo sanguíneo ▶ Shock

## Proceso del vólvulo gástrico



## Manejo y monitorización



Artículo realizado por Isabel Vígueras, veterinaria especializada en UCI

B. Braun VetCare, S.A. | Carretera de Terrassa, 121 | 08191 Rubí | Barcelona | España  
Tel 902 47 47 01 | Fax 902 48 48 01 | [atencioncliente.vetcare@bbraun.com](mailto:atencioncliente.vetcare@bbraun.com) | [www.bbraun-vetcare.es](http://www.bbraun-vetcare.es)